

HƯỚNG DẪN SỬ DỤNG

MAGIC HAND

MASSAGE CẦM TAY

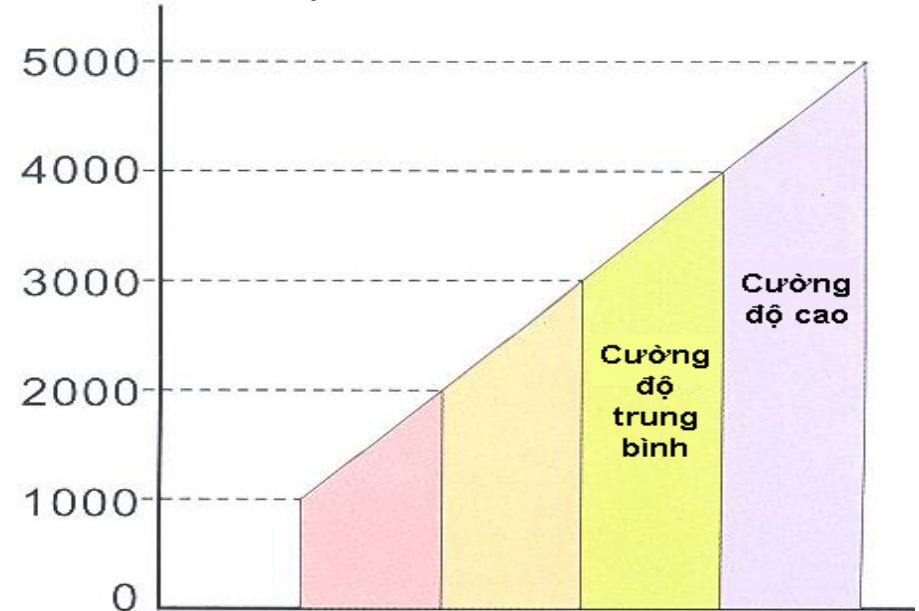
MAX-631A



THỜI GIAN VÀ PHƯƠNG PHÁP MASSAGE THÍCH HỢP

- 1 giờ sau khi ngủ dậy
- 1 giờ sau khi ăn
- Trước khi đi ngủ
- Sau khi tập luyện thể thao
- Sử dụng điện áp 220V
- Nắm chặt tay cầm và massage theo tốc độ bạn muốn
- Đưa đầu massage đến các vị trí trên cơ thể và lựa chọn cường độ massage
- Để đạt hiệu quả massage, tốt nhất nên thực hiện massage tuần tự từ tay, chân, lưng và hai bên.
- Nên uống 1 cốc nước sau khi massage để tăng cường khả năng bài tiết tự nhiên, rất tốt cho sức khỏe

ĐIỀU CHỈNH TỐC ĐỘ



* Nên bắt đầu ở mức thấp, sau đó tăng tốc độ từ từ

LƯU Ý

- Không sử dụng quá 20 phút cho mỗi lần massage
- Máy được gắn thiết bị bảo vệ. Nếu sử dụng quá 20 phút, máy sẽ tự động tắt nguồn (và 30 phút sau có thể khởi động lại).
- Không sử dụng máy mà không gắn các đầu massage
- Nếu dây nguồn bị đứt gãy, phải lập tức liên hệ với nhà cung cấp để thay thế, tránh những trường hợp nguy hiểm do điện gây nên.
- Không sử dụng máy cho trẻ em hoặc người ốm yếu mà không có người giám sát

THÔNG SỐ KỸ THUẬT

- Trọng lượng: 1.2kg
- Kích thước: 130(Cao)x120(Rộng)x450(Dài)mm
- Điện áp: 220V – 50Hz
- Công suất: 30W
- Tần số dao động: 1000 – 5000 nhíp/phút

MỘT SỐ CHỈ DẪN AN TOÀN

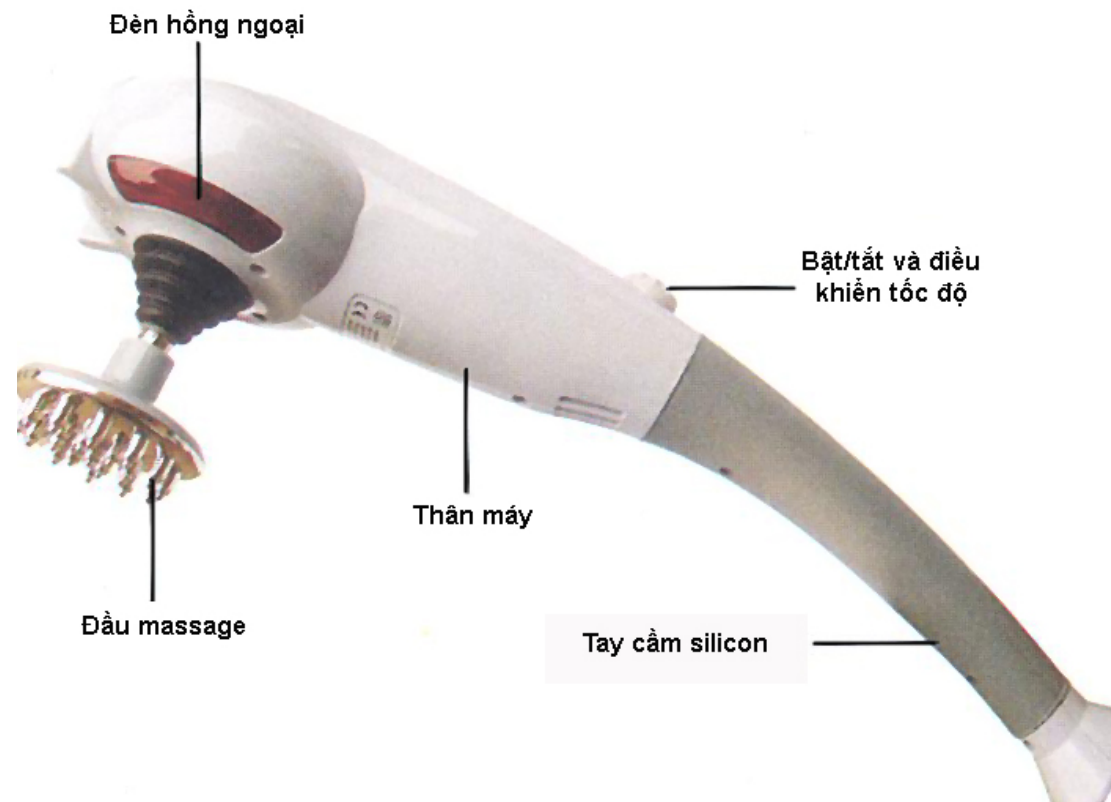
- Chỉ cắm điện nguồn cho thiết bị khi có người ở gần và có khả năng quan sát. Luôn rút điện nguồn khi không sử dụng hoặc di chuyển, vệ sinh.
- Sử dụng thiết bị đúng mục đích với các tính năng được giới thiệu trong Hướng dẫn sử dụng.
- Không sử dụng thiết bị khi dây điện nguồn bị hỏng (đứt gãy, chập chờn,...), khi thiết bị hoạt động không bình thường hoặc bị ẩm ướt.
- Tránh không đặt dây điện nguồn lên bề mặt nóng.

- Không sử dụng thiết bị trong khi ngủ hoặc buồn ngủ.
- Không nhét các vật lạ vào trong máy.
- Không sử dụng thiết bị tại những nơi đang có các thiết bị phun hơi hoạt động, hoặc những nơi có nồng độ Oxy quá cao.
- Không nhắc thiết bị lên bằng dây điện nguồn.
- Không sử dụng ngoài trời.

TRƯỚC KHI VẬN HÀNH

- Không sử dụng sản phẩm khi da bị sưng phồng, bỏng hoặc phát ban.
- Không sử dụng sản phẩm khi có những cơn đau bất thường, phải tham khảo ý kiến của bác sĩ.
- Không sử dụng sản phẩm nếu bị mắc chứng dẫn tĩnh mạch.
- Không sử dụng sản phẩm để massage các vùng mắt, tai, yết hầu, hoặc các cơ quan sinh dục.
- Trong quá trình vận hành, nếu thấy cảm giác khó chịu phải ngay lập tức dừng máy và tham khảo ý kiến của bác sĩ.
- Đối với phụ nữ mang thai, chỉ massage phần trên của cơ thể. Đặc biệt không được massage tại vùng bụng, vùng lưng, thắt lưng, cơ quan sinh dục. Muốn chi tiết, xin tham khảo ý kiến của bác sĩ chuyên khoa.

CÁC BỘ PHẬN



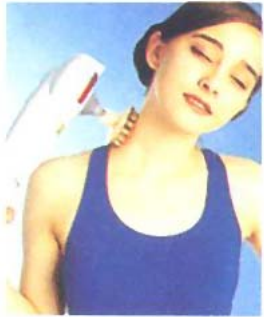
MASSAGE CHO TỪNG VÙNG TRÊN CƠ THỂ



Thắt lưng



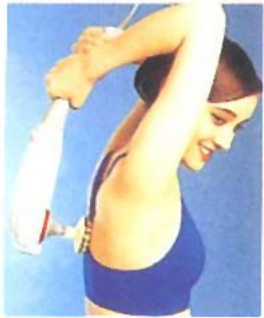
Nách



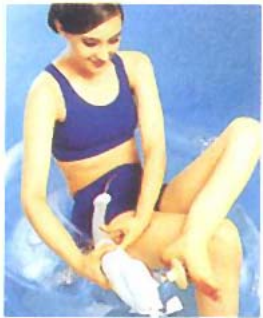
Cổ



Bắt chân



Lưng



Lòng bàn chân



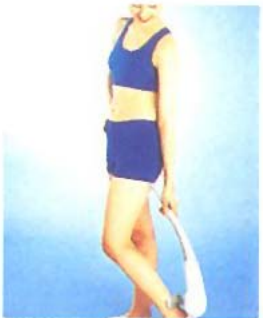
Đầu gối



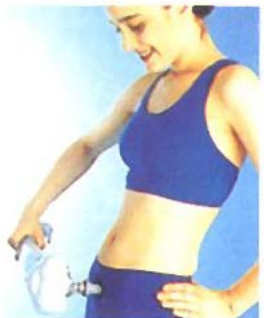
Cẳng tay



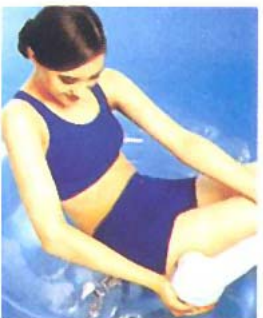
Bụng



Gót



Bụng dưới



Bắt chân



CÁC ĐẦU MASSAGE



Kim châm vàng

Dùng để kích thích và massage các huyết vị trên cơ thể, đặc biệt là lòng bàn tay, lòng bàn chân và bắp chân



Đầu massage giảm béo

Có tác dụng kích thích giảm béo, được sử dụng cho các vị trí như bụng, thắt lưng, bắp chân và bắp vai



Đầu massage kích thích huyết vị

Kích thích các huyết vị hoặc tuyến tiền liệt



Bộ 4 đầu massage

Sử dụng cho vùng thắt lưng, bắp vai và lưng



Đầu massage cho các khớp

Massage tại các khớp xương như cổ tay, mắt cá chân và khuỷu tay



Đầu massage lông mềm

Sử dụng cho các vùng cổ, bắp vai và cơ



Đầu xoa bóp

Sử dụng cho những vùng da mỏng và bắp chân



Gáy



Bả vai



Ngực



Mu bàn tay



Lòng bàn tay



Khuỷu tay



Sườn



Bụng



Mắt cá chân